

Pergola Solution vous propose des pergolas sur mesure. Adossé à votre façade, elle se compose de plaques en polycarbonate et de profilés en aluminium. A partir de 2m de largeur avec une avancée minimum de 2m, vous mettez en place votre projet de A à Z. Vous sélectionnez vos options, vos choix et le calcul s'opère. Au-delà de 4.50m de profondeur, il vous faudra installer une ossature pour éviter que les profils ne cintrent.

Nos produits (plaques, structure, accessoires) sont garantis 10 ans. N'hésitez pas à nous contacter pour les modalités de mise en œuvre des garanties.

Simple à poser et facile à entretenir, Pergola Solution est la solution pour tous vos projets.

### 1. Descriptif de la pergola :

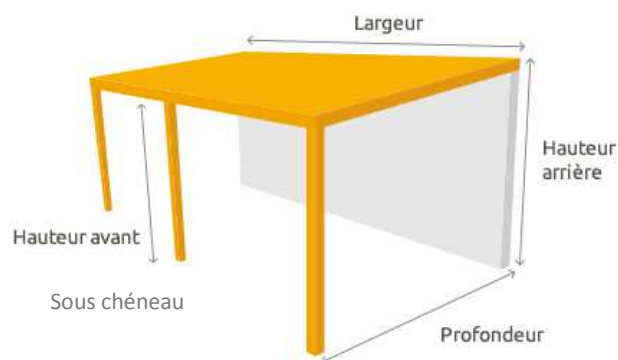
La largeur correspond à la partie qui sera adossée au mur.

La profondeur correspond à la distance au sol entre la partie contre mur et le chéneau.

La hauteur avant correspond à la hauteur des poteaux qui soutiendront et finiront la pergola.

La hauteur arrière et la hauteur avant permettent de calculer le pourcentage de pente de votre toiture. Il est recommandé d'avoir une pente de 10 à 12% sur une toiture de pergola.

N'oubliez pas que la prise de côte est de votre responsabilité.



## 2. Les profilés de la pergola

Votre pergola est constituée de profilé autoportant en aluminium, c'est-à-dire qu'il ne sera pas nécessaire de réaliser une ossature avant la pose de votre projet ; sauf en cas de profondeur supérieure à 4.50m.

- Les profils TUB 60, porteur jusque 3.50m entre deux appuis.

Vous souhaitez réaliser une pergola avec une toiture autoportante. La profondeur maximale de votre toiture est de 3.50m. Ce sont les profils Tubulaires 60 qui répondront à votre demande. Au-delà de 3.50m, il faudra passer en profil tubulaire 121 ou prévoir une traverse intermédiaire.

Disponible de stock à partir de 2m, dans 3 coloris : blanc RAL 9010, gris anthracite RAL 7016 et aluminium brut.

La fermeture se fera par un capot serreur pour une meilleure étanchéité et une meilleure fixation de votre pergola.

### Illustration des profils :



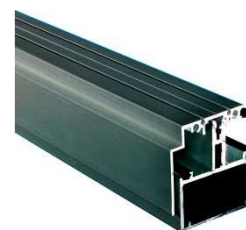
Faitière supérieure



Faitière inférieure



TUB60 + capot de jonction



TUB 60 + capot de rive

(pour accéder à la notice et vidéo de montage, [cliquez ici](#))

- *Les profils TUB 121, porteur jusqu'à 4.50m entre deux appuis.*

Vous souhaitez réaliser une pergola avec une toiture portante. La profondeur maximale de votre toiture est de 4.50m. Ce sont les profils Tubulaires 121 qui répondront à votre demande. Au-delà de 4.50m, il faudra prévoir une traverse.

Disponible de stock à partir de 2m, dans 3 coloris : blanc RAL 9010, gris RAL 7016 et aluminium brut.

La fermeture se fera par capot serreur pour une meilleure étanchéité et une meilleure fixation de votre pergola.

Illustration des profils :



Faitière supérieure



Faitière inférieure



TUB 121 + capot de jonction

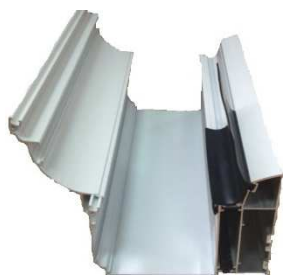
(pour accéder à la notice et vidéo de montage, [cliquez ici](#))

- *La gouttière*

La gouttière est à rupture de pont thermique et elle est portante entre deux appuis jusqu'à 3m. Elle doit donc être soutenue par des poteaux 90x90 tous les 3m.

Disponible de stock dans les 3 coloris blanc RAL 9010, gris anthracite RAL 7016 et aluminium brut.

Illustration des profils :



(pour accéder à la notice et vidéo de montage, [cliquez ici](#))

Si votre profondeur excède 4.50m, la portée du profil ne sera pas suffisante. Une traverse intermédiaire non fournie sera nécessaire. Pour plus d'informations, faire une demande dans le formulaire de contact (ou [cliquez ici](#)).

### 3. Les plaques de la pergola en polycarbonate

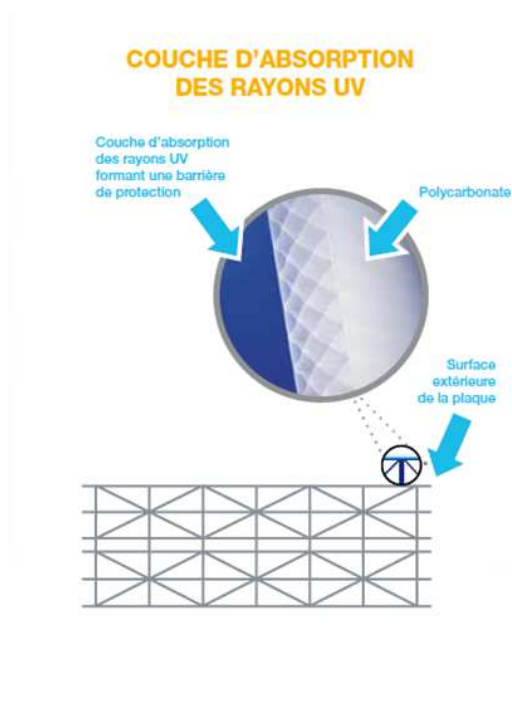
Pour les plaques de votre pergola, vous avez le choix entre :

- Le Polycarbonate alvéolaire de 16mm ou 32mm de coloris clair ou opalin et le 32mm gold
- Le panneau sandwich de 32 mm – 55mm acoustique blanc / blanc
- *Caractéristiques du polycarbonate alvéolaire*

Le panneau en polycarbonate alvéolaire est un remarquable matériau isolant fabriqué à partir de polycarbonate résistant aux détériorations et muni d'une protection co-extrudée de longue durée contre les effets des rayons UV. Le polycarbonate est principalement connu pour sa très grande résistance aux chocs, sa superbe clarté optique et ses excellentes performances en cas d'incendie. Ces qualités uniques, ainsi que la protection anti-UV supplémentaire et la structure alvéolaire isolante en font une option de vitrage idéale pour de nombreuses applications domestiques, sportives et industrielles.

Le polycarbonate alvéolaire dispose d'une couche d'absorption des rayons UV de haute performance. Cette couche co-extrudée sur la surface extérieure, empêche que les rayons UV nocifs ne traversent la plaque. Grâce à sa protection UV, la plaque dure plus longtemps, sans jaunir ou perdre de sa robustesse.

	16mm	32mm
<i>Structure</i>	Structure en X	Structure en 10 parois
<i>Longueur disponible</i>	De 2m à 7m	
<i>Largeur</i>	0.98m ou 1.25m	1.25m
<i>Poids (kg/m<sup>2</sup>)</i>	2.5	3.8
<b>Transmission lumineuse (en%)</b>		
<i>Transparent</i>	66	64
<i>Opalin</i>	25	40
<b>Economies d'énergie</b>		
<i>Valeur U (W/m<sup>2</sup>K)</i>	2.1	1.15 1.06 pour le GOLD
<i>Avis technique CSTB</i>	Oui	Oui
<i>Classement au feu</i>	BS1-d0	BS1-d0



- *Caractéristiques du panneau sandwich acoustique blanc / blanc*

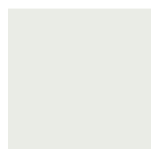
Les panneaux sandwichs thermo phoniques sont des panneaux polyvalents permettant la réalisation de tout type de toitures de véranda. Une couche spéciale permet de réduire les bruits d'impact de la pluie, afin d'offrir un confort total à l'intérieur de la véranda en divisant ce bruit par 4 par rapport aux panneaux thermiques classiques. Ce panneau permet également d'éviter l'effet de serre.

	32mm	55mm
<i>Poids (kg/m<sup>2</sup>)</i>	7.7	8.4
<i>Valeur U (W/m<sup>2</sup>K)</i>	0.88	0.56
<i>Transmission lumineuse en %</i>	0	0
<i>Largeur</i>	1.20	1.20
<i>Longueur</i>	De 2m à 7m	



**A** Alliage aluminium laqué et filmé « anti-UV.

Couleur extérieure :



Blanc 9010

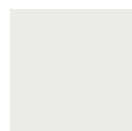


Ardoise 7016



Brun 8004

Couleur intérieure :



Blanc 9010 mat

**B** Réducteur de brut.

Épaisseur de l'âme du panneau : 3mm

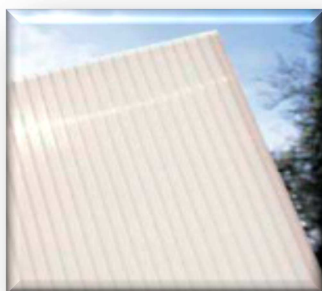
**C** Ame isolante polystyrène extrudé

- Densité : 33 kg / m<sup>3</sup>
- Épaisseur : 32 = 27mm / 55 = 50mm
- Tolérance dimensionnelle : + ou - 0.3
- Température d'utilisation en continu : + 75°C

**4. Nuanciers de profils et plaques**



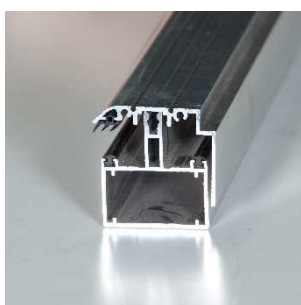
Le polycarbonate clair



Le polycarbonate Opalin



Le polycarbonate Gold



Coloris aluminium brut



Coloris blanc 9010



Coloris Gris 7016

### 5. Les accessoires fournis dans votre pergola

Votre pergola est livrée avec les accessoires pour le montage :

- *Le joint*

Sur chaque longueur de profil et de capot, un joint 3 lèvres (photo ci-après) est à appliquer pour garantir une étanchéité sur les profils.



- *Le sellotape*

Le sellotape est un scotch micro perforé qui se pose en haut et bas de plaque afin de fermer les alvéoles de la plaque de polycarbonate ainsi les insectes et les saletés ne s'y introduisent pas. La micro-perforation permet également un flux d'air pour limiter la condensation.

Le sellotape ne se pose que sur des plaques alvéolaires.

Pour les panneaux sandwichs acoustiques, il n'y aura pas de sellotape, le panneau n'étant pas alvéolé.



Sellotape pour 16mm



Sellotape pour 32mm

- *La visserie*

Pour la fermeture à capot, des vis adaptées selon l'épaisseur du polycarbonate sont fournies en sachet de 40 pièces. Vous y trouverez les vis ainsi que les rondelles d'étanchéité.

Pour la pose, les capots sont à pré-percer tous les 30 centimètres. Utilisez une visseuse avec embout BTR



- *Les arrêts*

Les arrêts se fixent en bout des profils. Ils permettent d'éviter le glissement des plaques.



- *Le silicone*

La mastic silicone fourni avec la pergola est spécialement conçu pour le polycarbonate. Il adhère au polycarbonate et se dilate exactement de la même manière afin d'assurer une étanchéité parfaite.





- *Le colmateur*

Le Colmateur est un spray bitumineux d'étanchéité qui s'introduit dans les trous, les fissures et les craquelures pour protéger de l'air et de l'humidité. Le Colmateur stoppe les fuites rapidement et est le produit le plus facile pour couvrir, étancher et protéger toute surface. Le Colmateur est disponible en 5 coloris : noir, blanc, cristal, tuile et gris. Il est fourni. Utilisez le Colmateur blanc pour les profils blancs, le Colmateur gris pour les profils gris ou brut.



- *Le nettoyeur polycarbonate*

Multi usage, le Nettoyeur polycarbonate est idéal pour nettoyer les plaques de polycarbonate et tous les plastiques, mais aussi dégraisser, désinfecter, supprimer la mousse.



## 6. La Garantie

Nos plaques et profils sont garantis 10 ans. Attention, la garantie n'est valable que si les produits ont été stockés et posés dans les règles de l'art.

La marchandise doit être contrôlée à la livraison avant toute signature afin de vérifier son état. Toute demande de SAV doit être enregistrée par notre agence avant le un délai de 48h après la réception de la marchandise.

## 7. Entretien

Pour le nettoyage des plaques polycarbonates, vous pouvez utiliser le « Nettoyeur Polycarbonate » de chez Dhaze disponible chez votre distributeur.

En cas de problème d'étanchéité périphérique, vous pouvez utiliser les aérosols de la gamme 'Le Colmateur'.